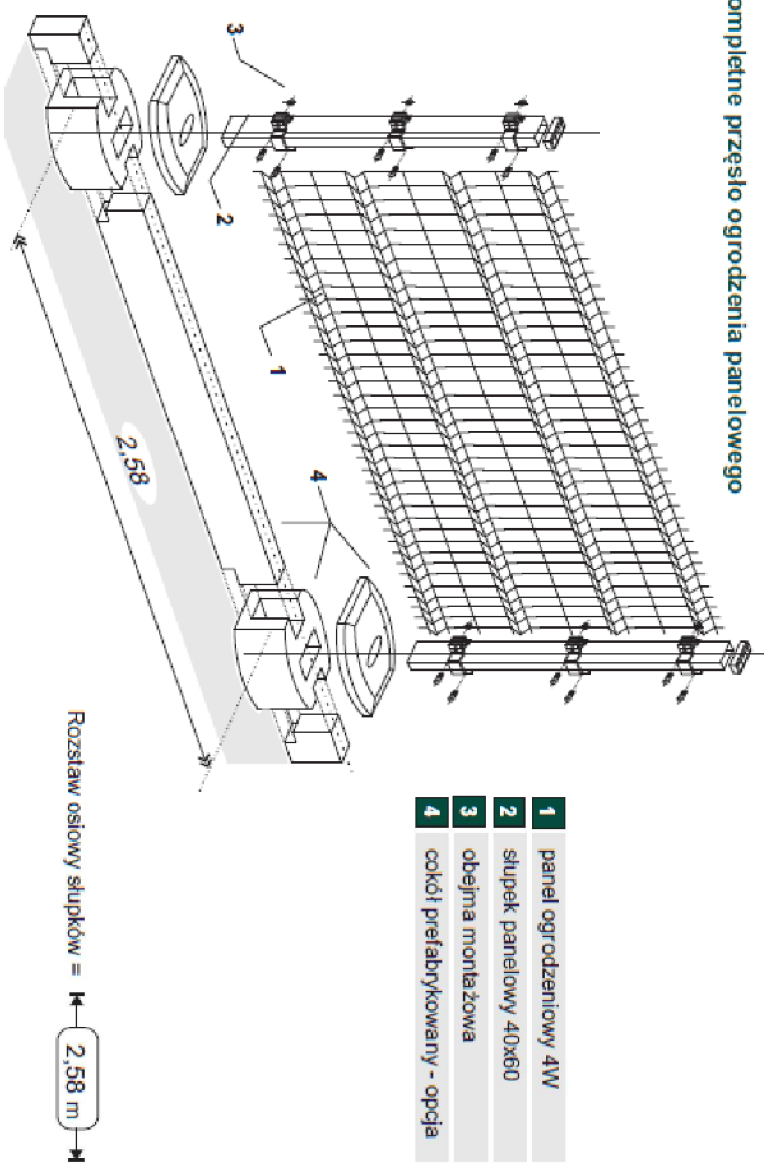
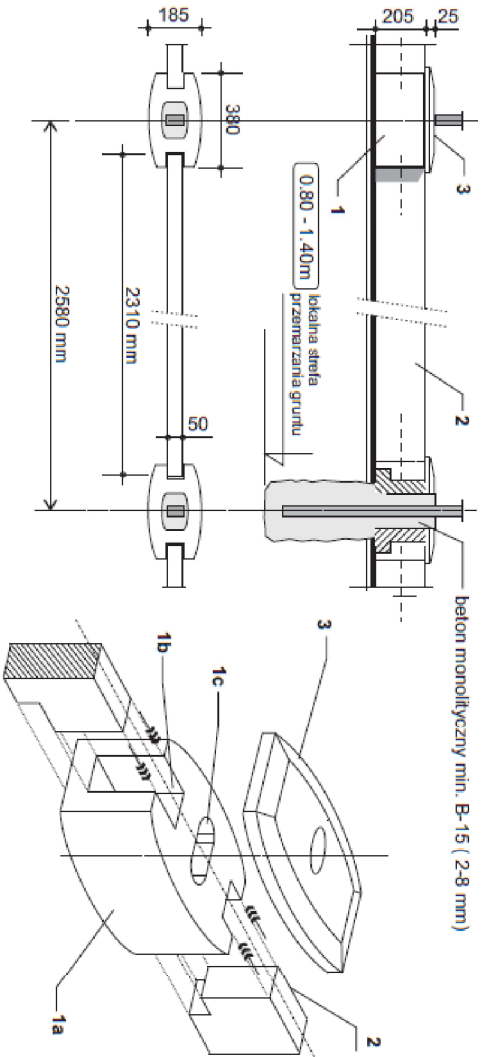


SZCZEGÓŁY KONSTRUKCJI OGRODZENIA

Kompletne przesłco ogrodzenia panelowego

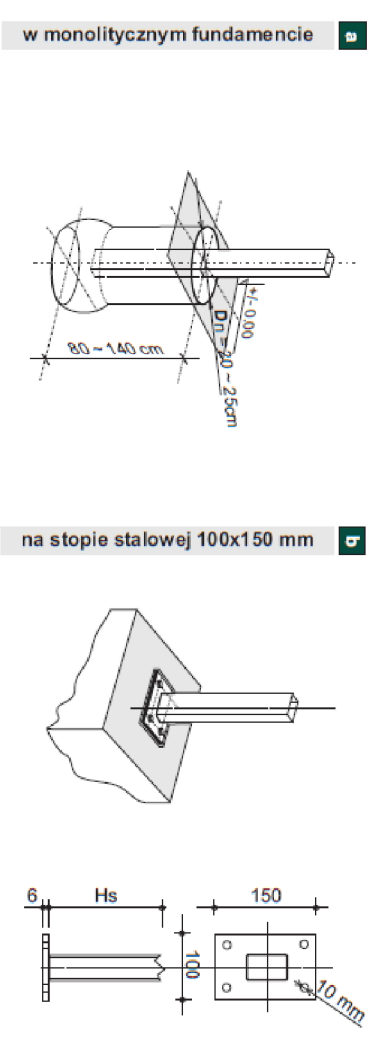


Cokol prefabrykowany - dane techniczne:



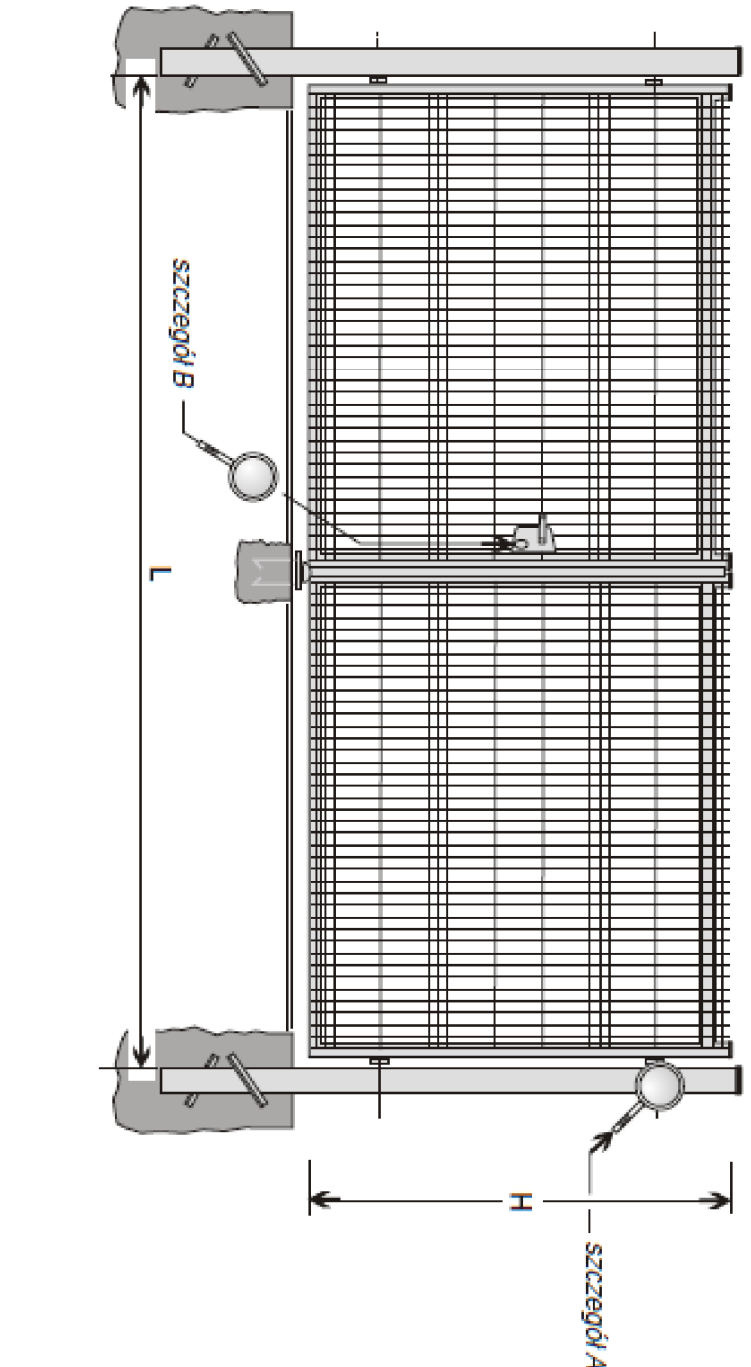
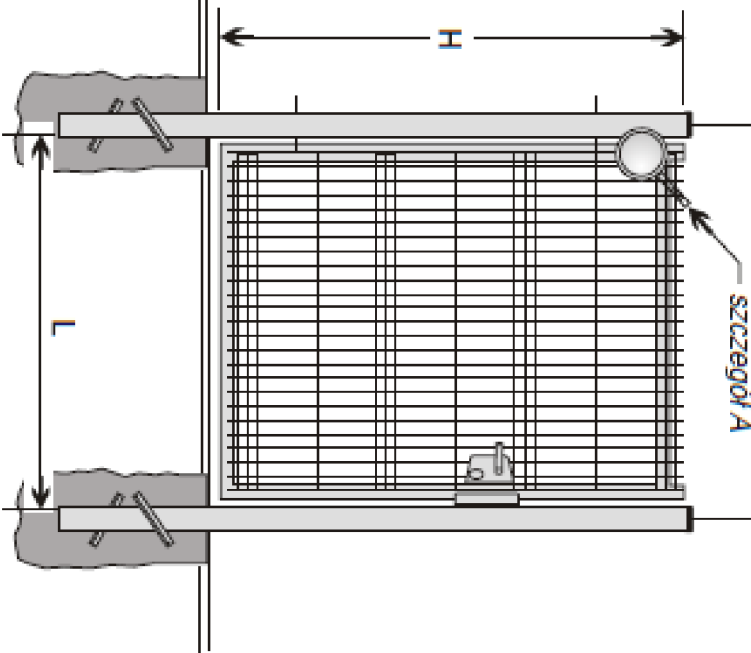
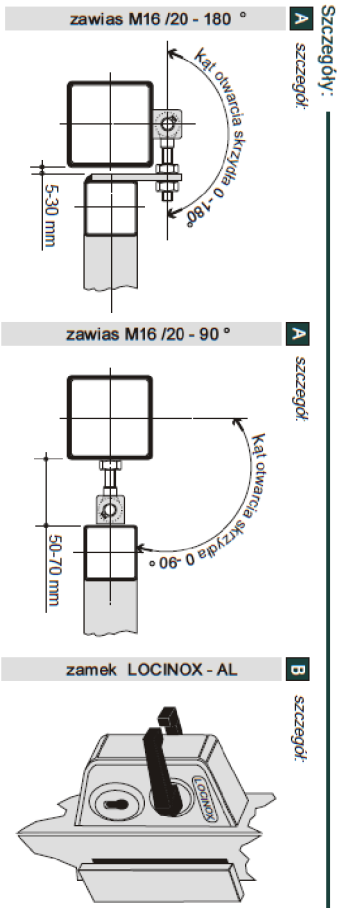
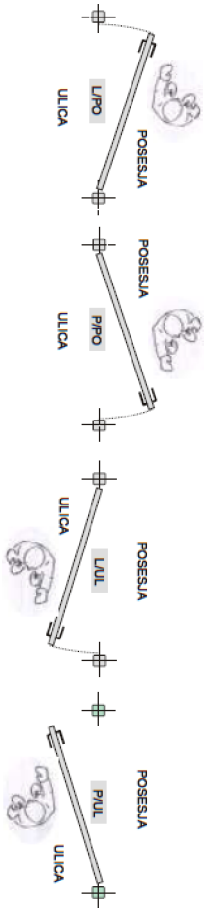
1	słopa nośna	22,00	beton B-15
2	płyta cokolowa	55,00	beton B-15 - zbrojony
3	pokrywa	3,00	beton B-15

Warianty mocowania słupków panelowych:

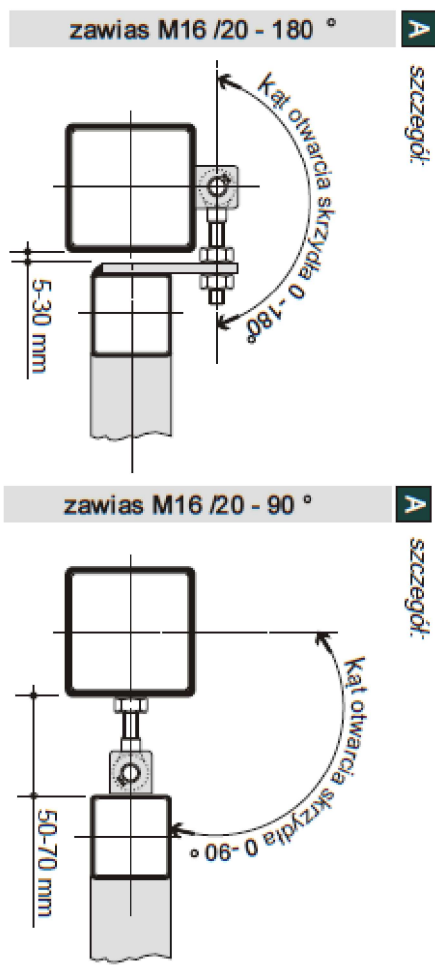


1a - słopa nośna (puszak)  
1b - wulst na płytę cokolową  
1c - gniazdo montażowe słupka

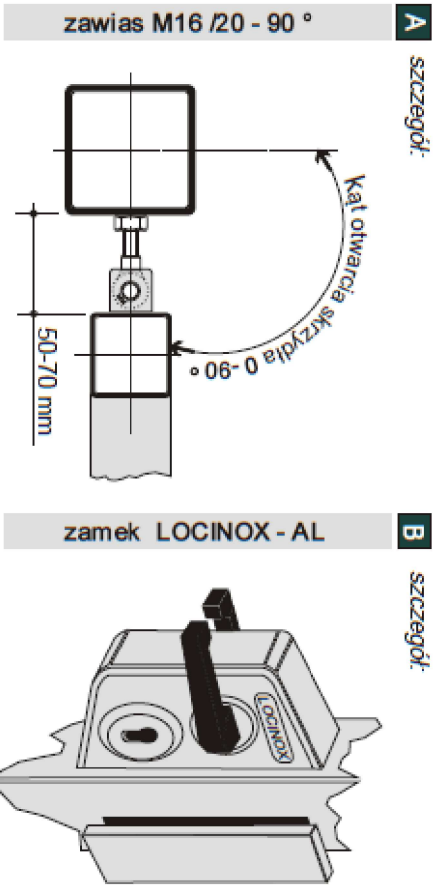
Sposoby otwierania turek, oznaczenia:



A szczegóły:



A szczegóły:



B szczegóły:



B szczegóły:



B szczegóły:



B szczegóły:



B szczegóły:



B szczegóły:



B szczegóły:



B szczegóły:



B szczegóły:



B szczegóły:



B szczegóły:



B szczegóły:



B szczegóły:



B szczegóły:



B szczegóły:



B szczegóły:



B szczegóły:



B szczegóły:



B szczegóły:



B szczegóły:



B szczegóły:



B szczegóły:



B szczegóły:



B szczegóły:



B szczegóły:



B szczegóły:



B szczegóły:



B szczegóły:



B szczegóły:



B szczegóły:



B szczegóły:



B szczegóły:



B szczegóły:



B szczegóły:



B szczegóły:



B szczegóły:



B szczegóły:



B szczegóły:



B szczegóły:



B szczegóły:



B szczegóły:



B szczegóły:



B szczegóły:



B szczegóły:



B szczegóły:



B szczegóły:



B szczegóły:



B szczegóły:



B szczegóły:



B szczegóły:



B szczegóły:



B szczegóły:



B szczegóły:



B szczegóły:



B szczegóły:



B szczegóły:



B szczegóły:



B szczegóły:



B szczegóły:



B szczegóły:



B szczegóły:



B szczegóły:



B szczegóły:



B szczegóły:



B szczegóły:



B szczegóły:



B szczegóły:



B szczegóły:



B szczegóły:

